

□ 별첨 1. 측정 결과 - 2019년 12월 05일

시료번호	측정 지점	시료채취 유량(L)	측정 결과(f/cc)	검출 석면
# 1	갈현동 559-1 부지경계-1	752.136	0.0004	-
# 2	갈현동 559-1 부지경계-2	747.104	0.0004	-
# 3	갈현동 559-1 부지경계-3	753.875	0.0006	-
# 4	갈현동 559-1 부지경계-4	749.768	0.0006	-
# 5	갈현동 559-1 작업장주변	769.388	0.0006	-
# 6	갈현동 559-1 위생설비입구	402.180	0.0008	-
# 7	갈현동 559-1 폐기물반출구	402.920	0.0014	-
# 8	갈현동 559-1 폐기물보관지점-1	405.760	0.0006	-
# 9	갈현동 559-1 폐기물보관지점-2	408.000	0.0004	-
# 10	거주자주거지역-1 (갈현동 357-5주변)	1230.060	0.0002	-
# 11	거주자주거지역-2 (갈현동 357-5주변)	1225.860	0.0002	-
# 12	문원동 554 부지경계-1	841.197	0.0002	-
# 13	문원동 554 부지경계-2	824.469	0.0002	-
# 14	문원동 554 부지경계-3	825.986	0.0004	-
# 15	문원동 554 부지경계-4	836.400	0.0006	-
# 16	문원동 554 작업장주변	833.448	0.0004	-
# 17	문원동 554 위생설비입구	403.840	0.0006	-
# 18	문원동 554 폐기물반출구	407.500	0.0014	-
# 19	문원동 554 폐기물보관지점-1	405.280	0.0004	-
# 20	문원동 554 폐기물보관지점-2	405.760	0.0004	-
# 21	갈현동 339-1 폐기물보관지점-1	403.840	0.0004	-
# 22	갈현동 339-1 폐기물보관지점-2	407.500	0.0006	-
# 23	문원동 871-16 폐기물보관지점-1	405.760	0.0006	-
# 24	문원동 871-16 폐기물보관지점-2	405.280	0.0006	-

(비고)

*석면안전관리법 시행령 제38조(사업장 주변의 석면배출허용기준) → 0.01개/cm³(f/cc)

*금일 작업지번 : 갈현동 559-1 / 문원동 554 / 갈현동 339-1 / 문원동 871-16

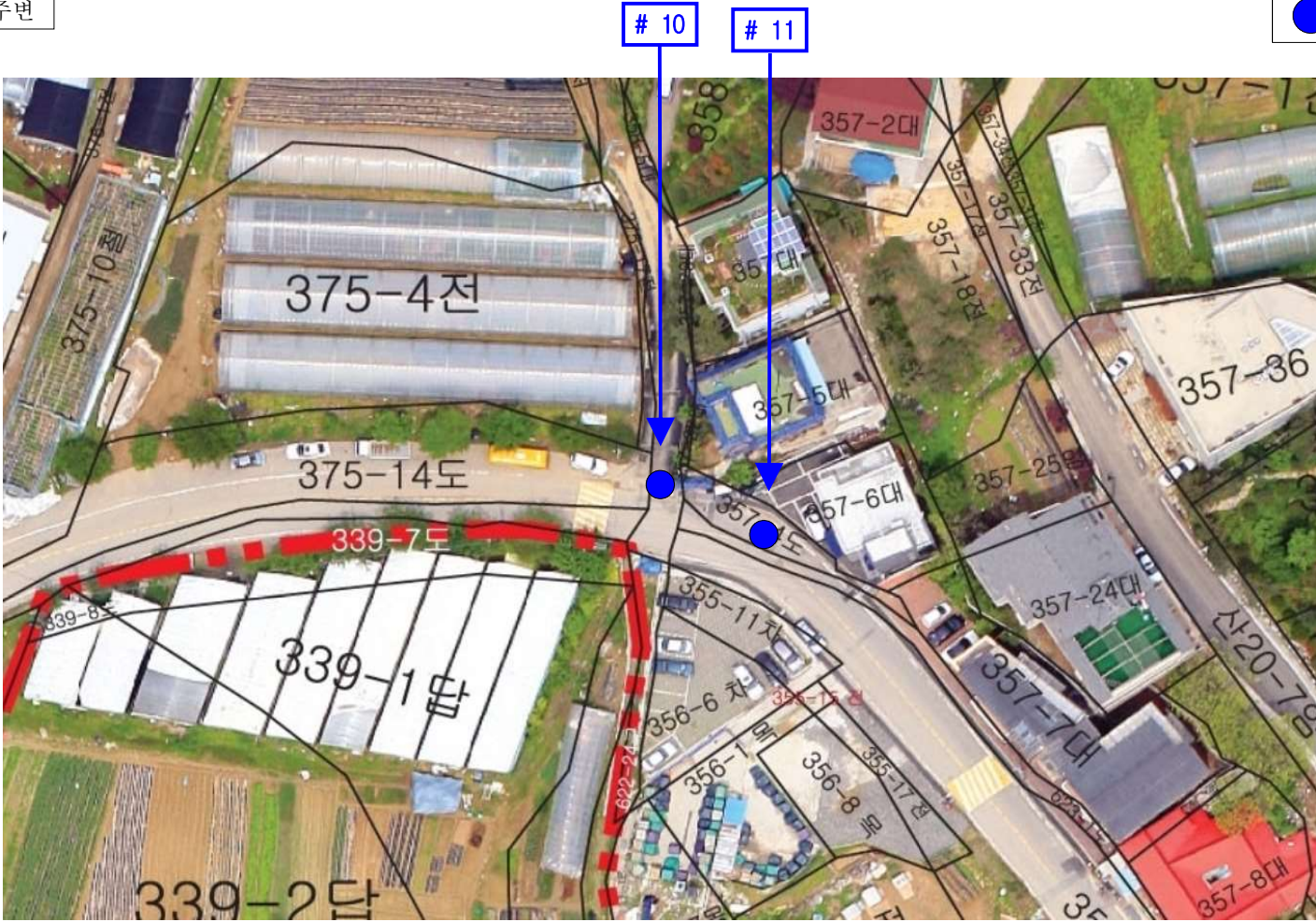
*거주자 주거지역 측정지번 : 갈현동 357-5

*해당 지번 작업시간동안에만 측정을 실시하였다.

□ 별첨 2. 측정 지점 위치(도식도)

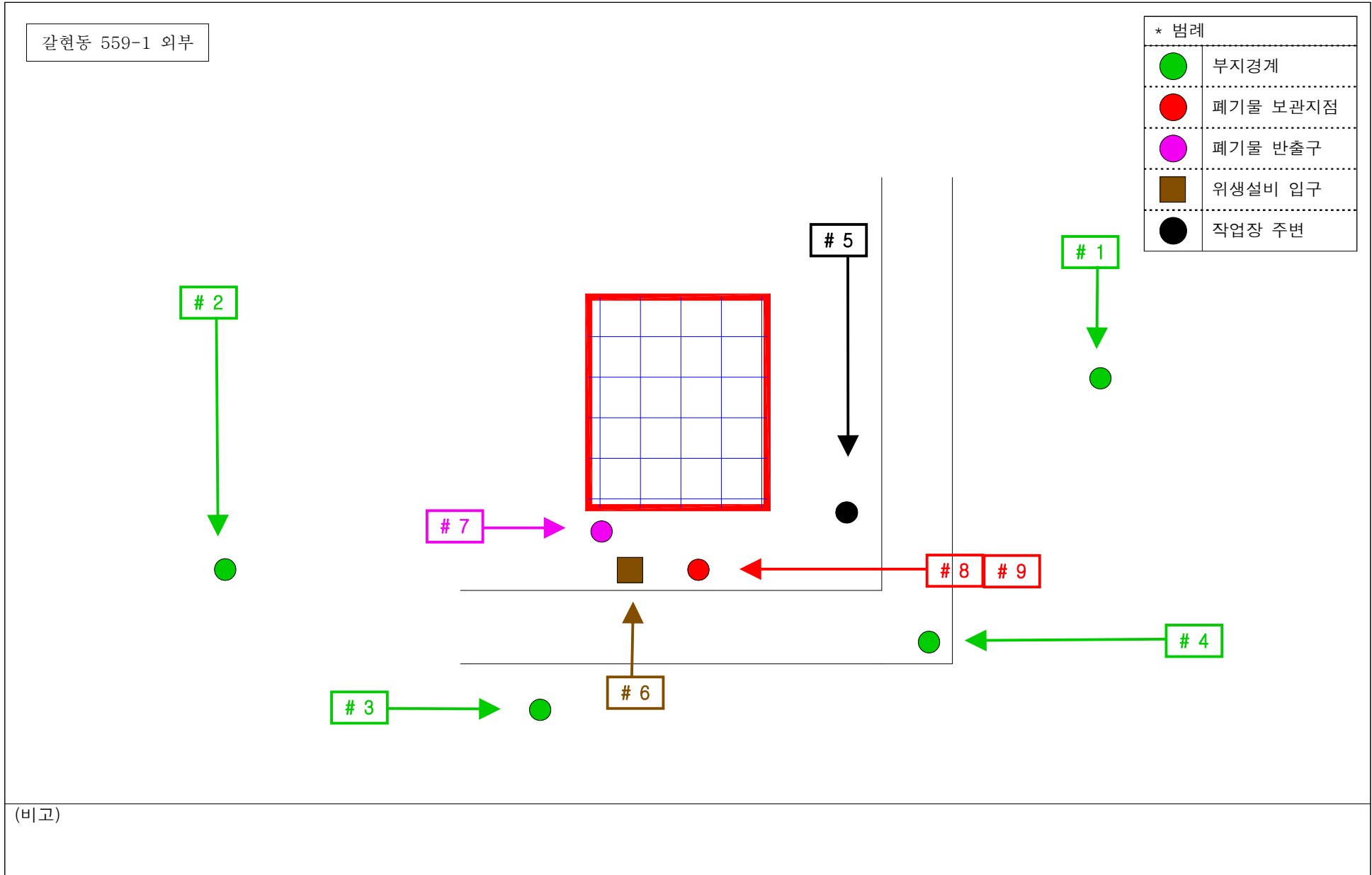
거주자 주거지역
갈현동 357-5 주변

* 범례
● 거주자주거지역



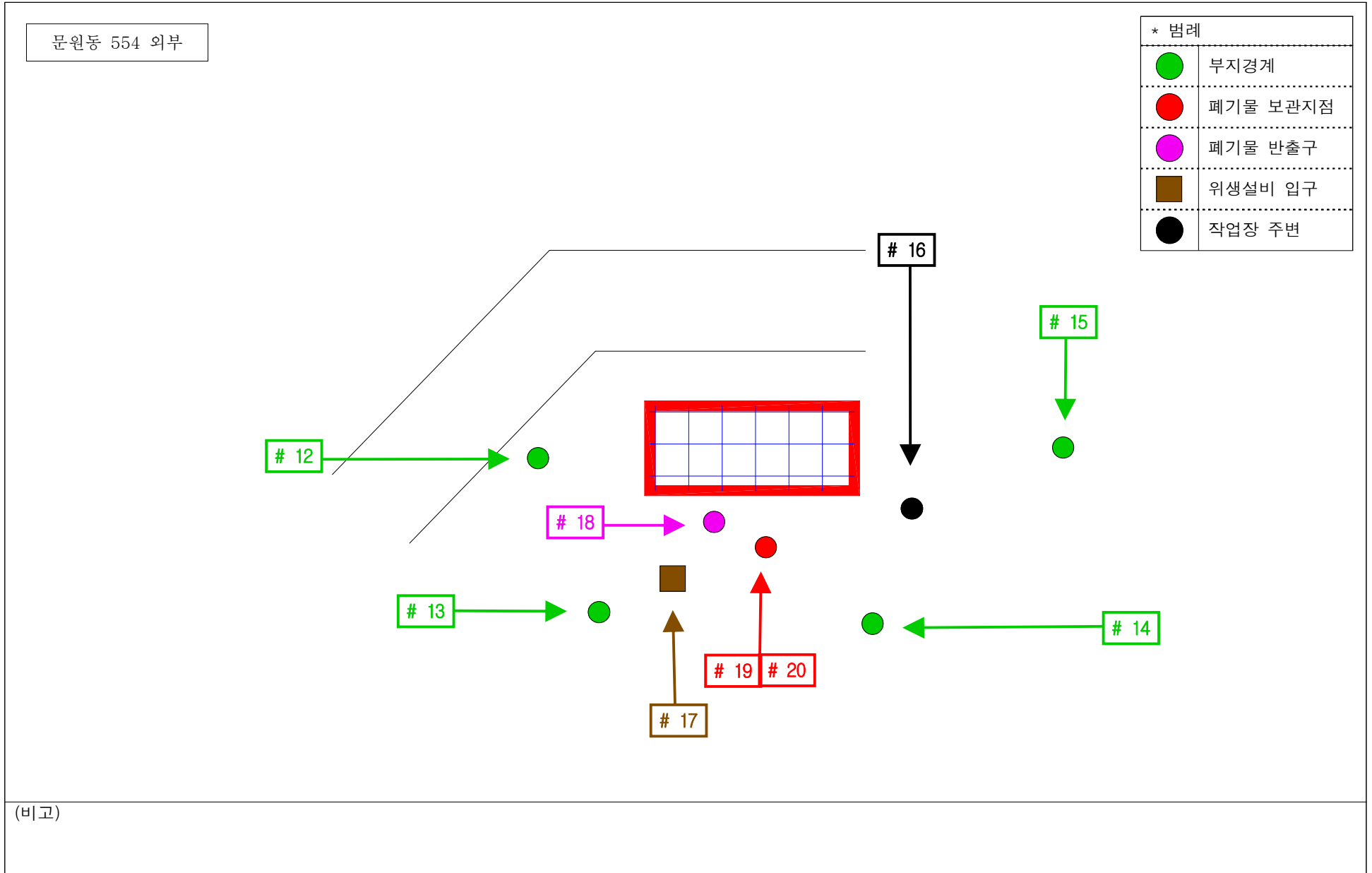
(비고)

□ 별첨 2. 측정 지점 위치(도식도)




(비고)

□ 별첨 2. 측정 지점 위치(도식도)

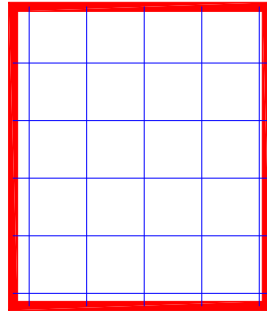


□ 별첨 2. 측정 지점 위치(도식도)

갈현동 339-1 외부

* 범례	
	폐기물 보관지점


21 # 22 → ●

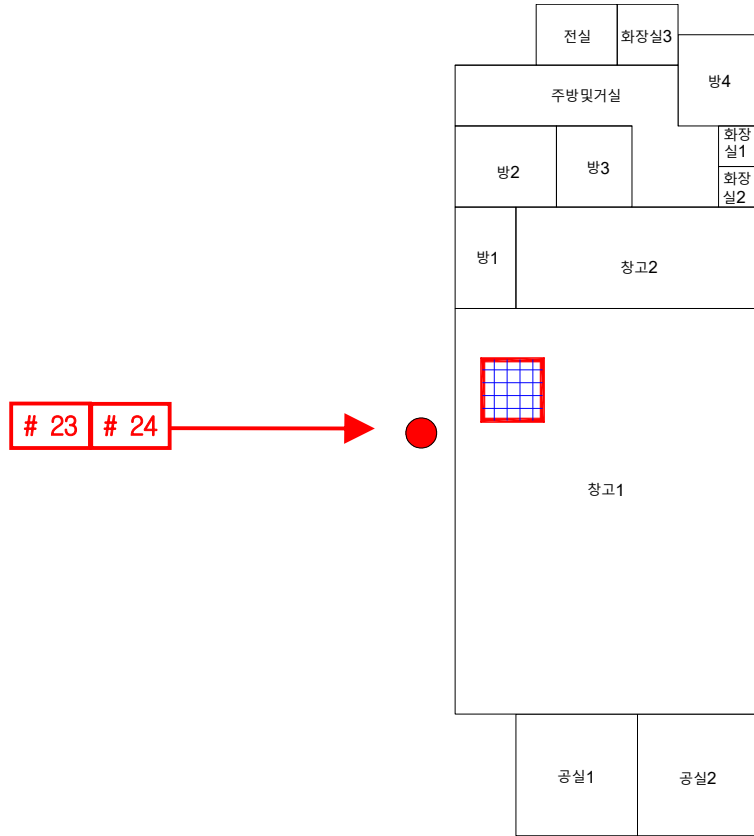


(비고)

□ 별첨 2. 측정 지점 위치(도식도)

문원동 871-16 외부

* 범례	
	폐기물 보관지점



(비고)