

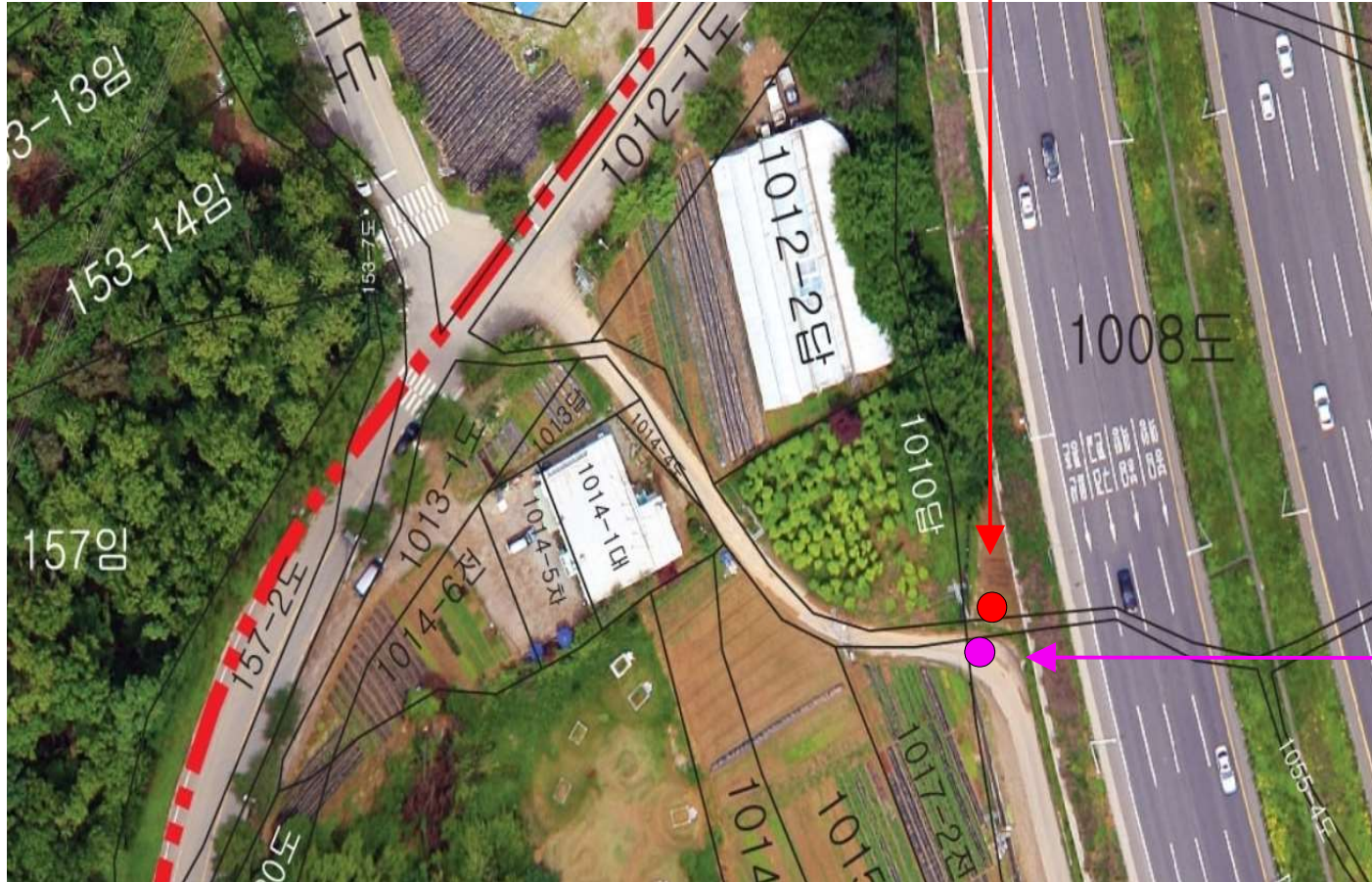
□ 별첨 1. 측정 결과 - 2019년 12월 10일

| 시료번호 | 측정 지점 | 시료채취 유량(L) | 측정 결과(f/cc) | 검출 석면 |
|---|---------------------------|------------|-------------|-------|
| # 1 | 폐기물보관지점-1 (문원동 1010주변) | 405.500 | 0.0002 | - |
| # 2 | 폐기물보관지점-2 (문원동 1010주변) | 408.200 | 0.0002 | - |
| # 3 | 폐기물반출구 (문원동 1010주변) | 406.000 | 0.0004 | - |
| (비고) *석면안전관리법 시행령 제38조(사업장 주변의 석면배출허용기준) → 0.01개/cm ³ (f/cc) *폐기물은 문원동 1018 에서 문원동 1010 주변으로 이동하여 해당 지점에서 측정하였다. | | | | |

□ 별첨 2. 측정 지점 위치(도식도)

폐기물 보관지점
갈현동 1010 주변

| * 범례 | |
|--|----------|
| ● | 폐기물 보관지점 |
| ● | 폐기물 반출구 |



(비고)