

□ 별첨 1. 측정 결과 - 2019년 10월 08일

시료번호	측정 지점	시료채취 유량(L)	측정 결과(f/cc)	검출 석면
# 1	갈현동 139-2 부지경계-1	2419.320	0.0003	-
# 2	갈현동 139-2 부지경계-2	2444.880	0.0002	-
# 3	갈현동 139-2 부지경계-3	2434.200	0.0002	-
# 4	갈현동 139-2 부지경계-4	2434.680	0.0003	-
# 5	갈현동 139-2 위생설비입구	404.900	0.0010	-
# 6	갈현동 139-2 작업장주변	1225.320	0.0004	-
# 7	갈현동 139-2 폐기물반출구	406.860	0.0014	-
# 8	거주자주거지역-1 (갈현동 340주변)	1225.500	0.0004	-
# 9	거주자주거지역-2 (갈현동 148-1주변)	1214.880	0.0002	-
# 10	갈현동 461-1 폐기물보관지점-1	404.900	0.0002	-
# 11	갈현동 461-1 폐기물보관지점-2	406.860	0.0004	-
# 12	갈현동 20-4 폐기물보관지점-1	404.900	0.0004	-
# 13	갈현동 20-4 폐기물보관지점-2	406.860	0.0006	-
# 14	갈현동 19 폐기물보관지점-1	403.260	0.0006	-
# 15	갈현동 19 폐기물보관지점-2	408.440	0.0006	-
# 16	갈현동 138-4 폐기물보관지점-1	408.500	0.0004	-
# 17	갈현동 138-4 폐기물보관지점-2	404.960	0.0006	-
# 18	갈현동 139-2 폐기물보관지점-1	404.900	0.0008	-
# 19	갈현동 139-2 폐기물보관지점-2	406.860	0.0006	-

(비고)


*석면안전관리법 시행령 제38조(사업장 주변의 석면배출허용기준) → 0.01개/cm³(f/cc)

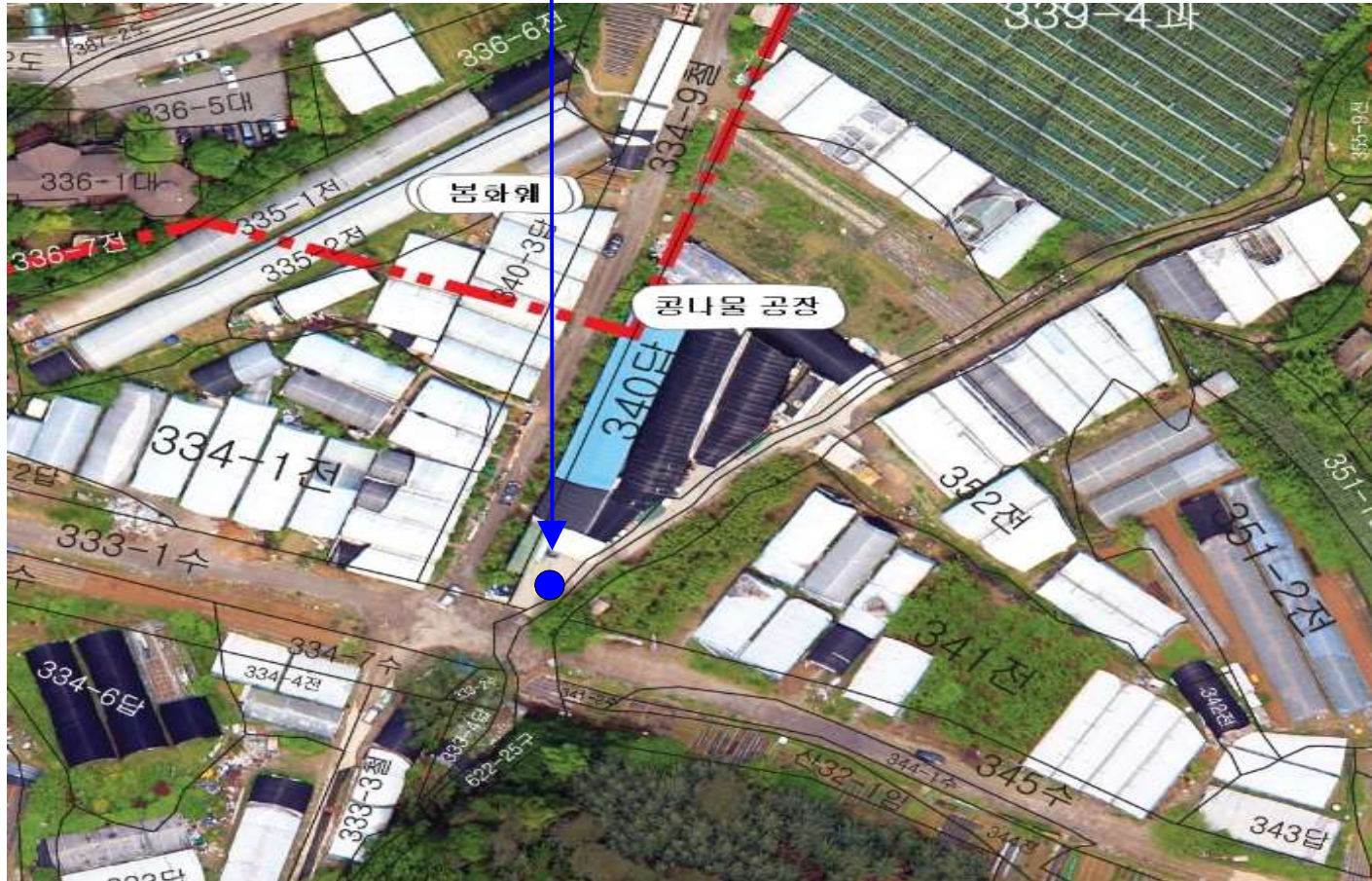
*금일 작업지번 : 갈현동 139-2 / 갈현동 461-1 / 갈현동 20-4 / 갈현동 19 / 갈현동 138-4

*거주자 주거지역 측정지번 : 갈현동 340, 148-1 주변

□ 별첨 2. 측정 지점 위치(도식도)

거주자 주거지역
갈현동 340 주변


* 범례
 거주자주거지역

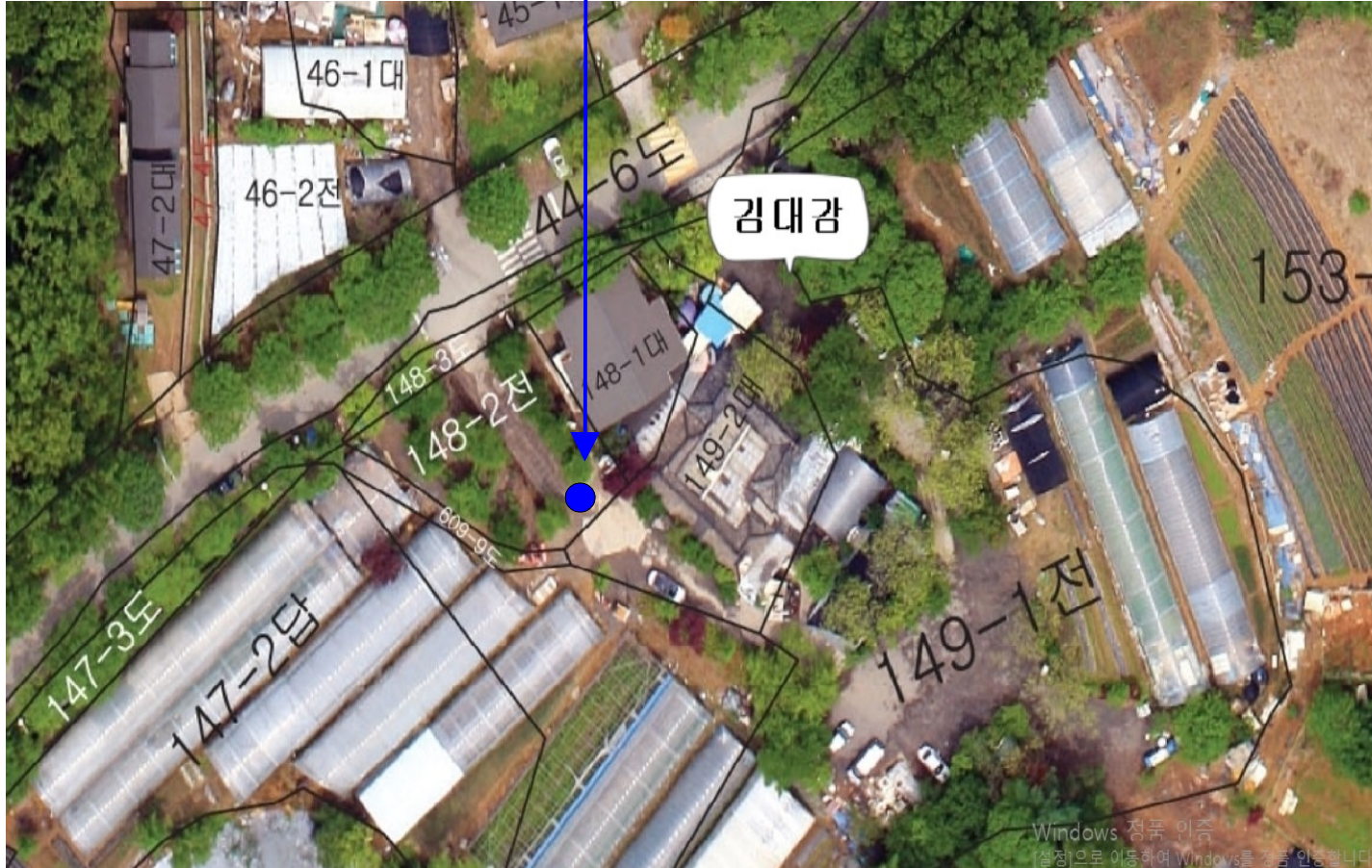


(비고)

□ 별첨 2. 측정 지점 위치(도식도)

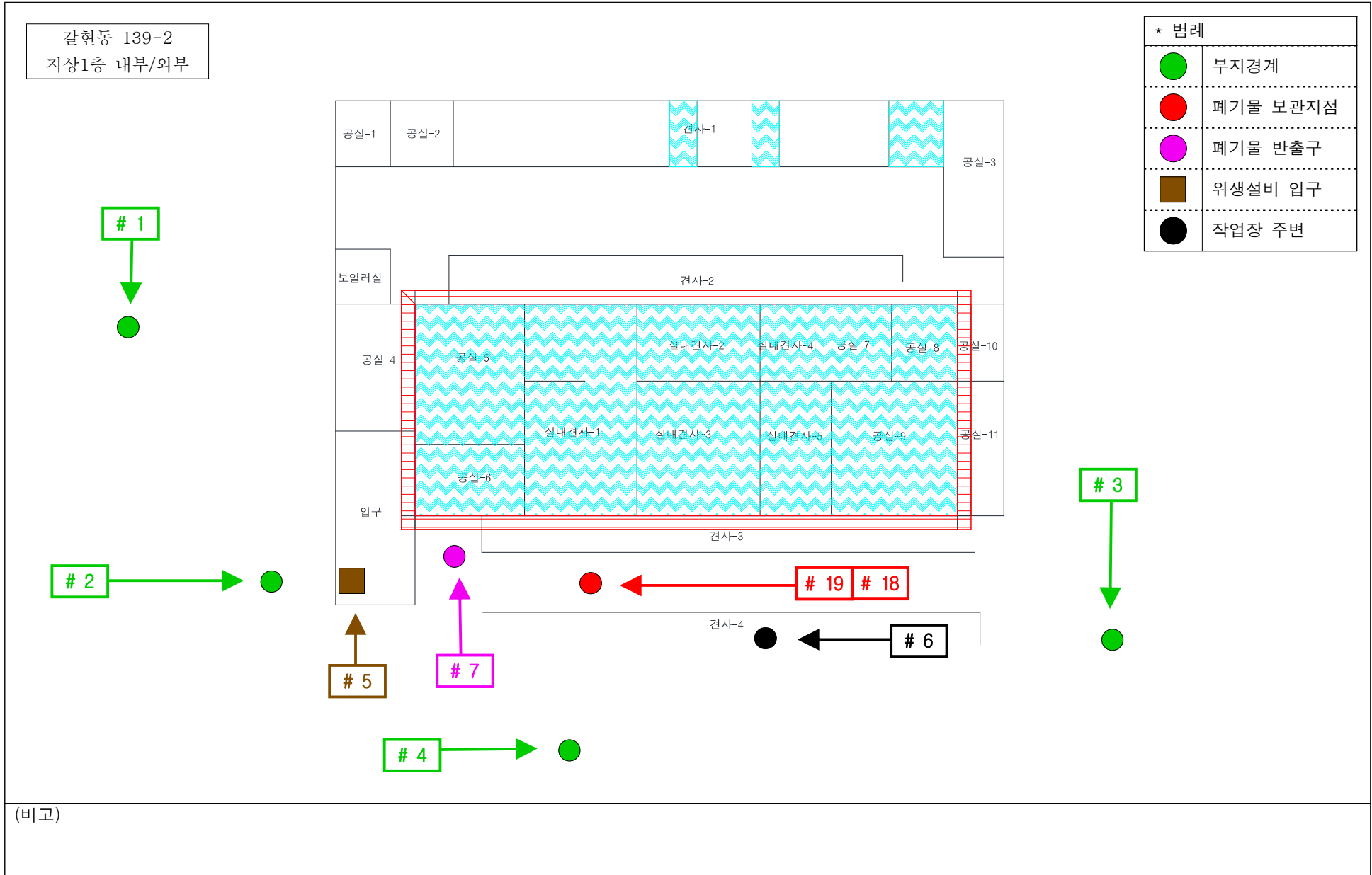
거주자 주거지역
갈현동 148-1 주변

* 범례	
	거주자주거지역




(비고)

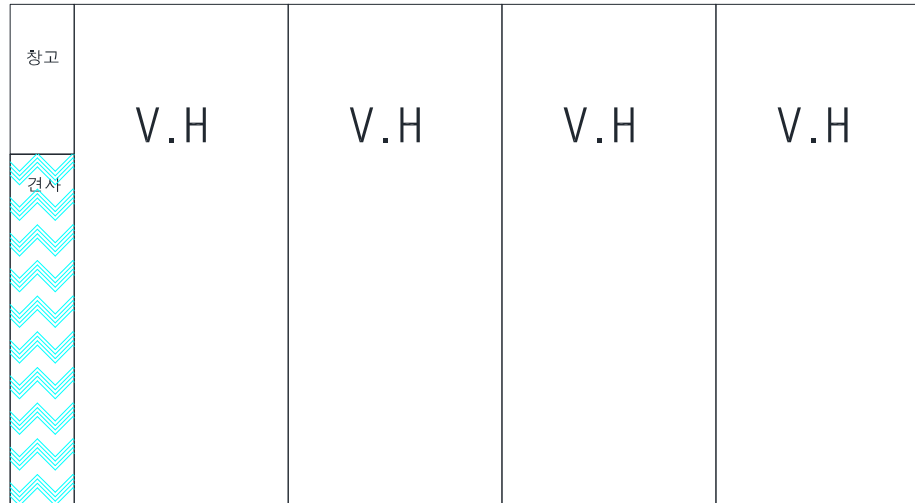
□ 별첨 2. 측정 지점 위치(도식도)



□ 별첨 2. 측정 지점 위치(도식도)

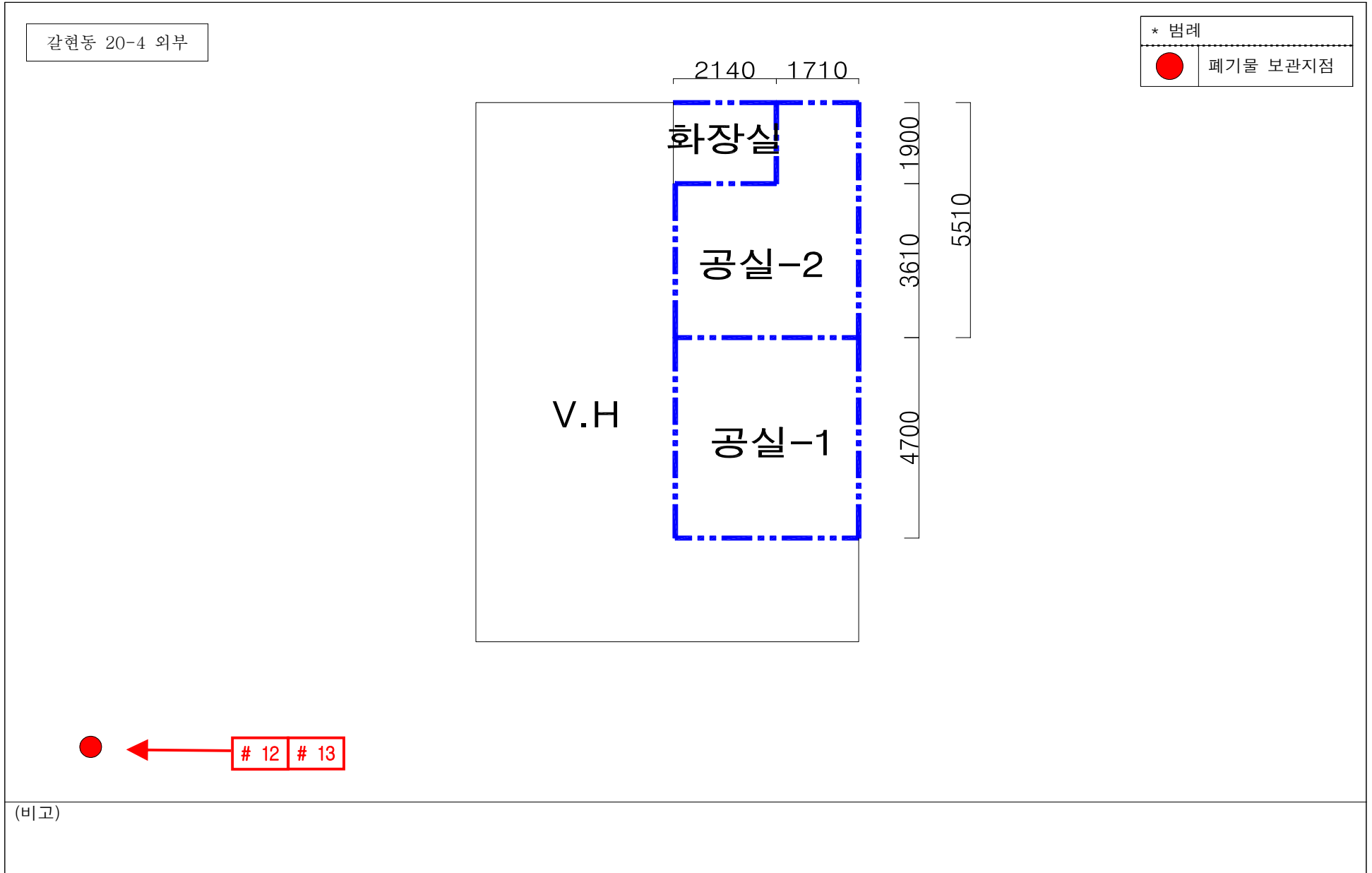
갈현동 461-1 외부

* 범례	
	폐기물 보관지점

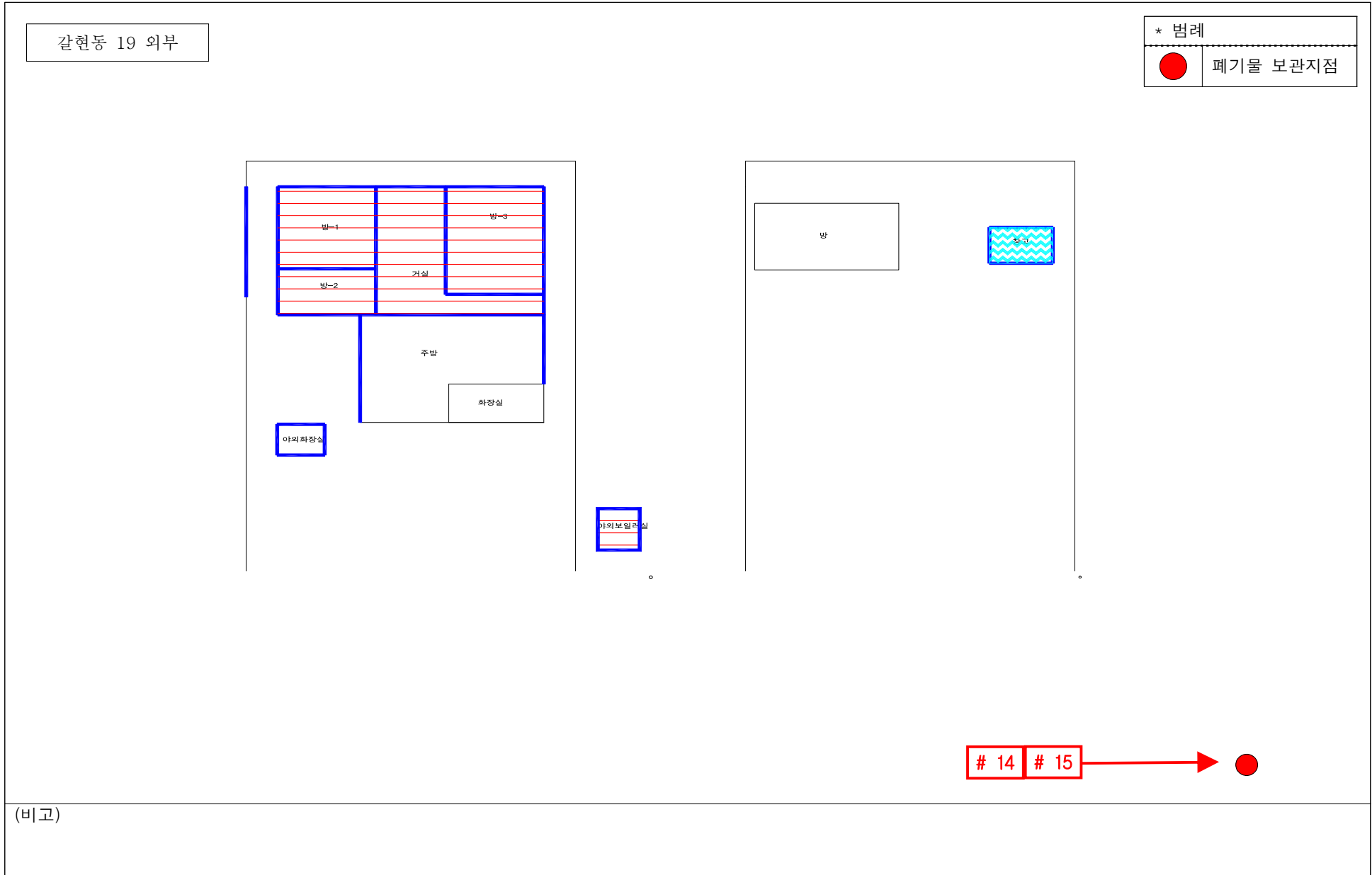


(비고)

□ 별첨 2. 측정 지점 위치(도식도)



□ 별첨 2. 측정 지점 위치(도식도)



□ 별첨 2. 측정 지점 위치(도식도)

